
DOROTHY SIU

@Andrew Lo's team

導師簡介 |

學歷

- 畢業於香港科技大學商學院
- 於香港高級程度會考經濟科取得 A 級成績
- 親身報考香港中學文憑試經濟科並取得5**級成績

教學經驗

- 擁有多年商科補習經驗，曾於中小型補習社任教經濟科及BAFS
- 任於 Andrew Lo's Team 教學團隊
- 參與多年經濟科考評會議，熟悉公開考試的評卷準則，對擬題及評閱試卷具豐富經驗

教學內容及特色

- 課堂採用小班教學模式，可以針對學生的弱點及所需
- 透過操練 DSE 歷屆試題及自擬題目，提高學生答題的穩定性
- 詳細分析題目，教授答題思維及技巧，拆解 MC 「陷阱位」及考生常犯錯誤

配套及支援

- 親自批改課堂上提供的練習，以了解學生的學習的進度
- 設課後WhatsApp 及 Instagram 問書，詳細解答學生問題



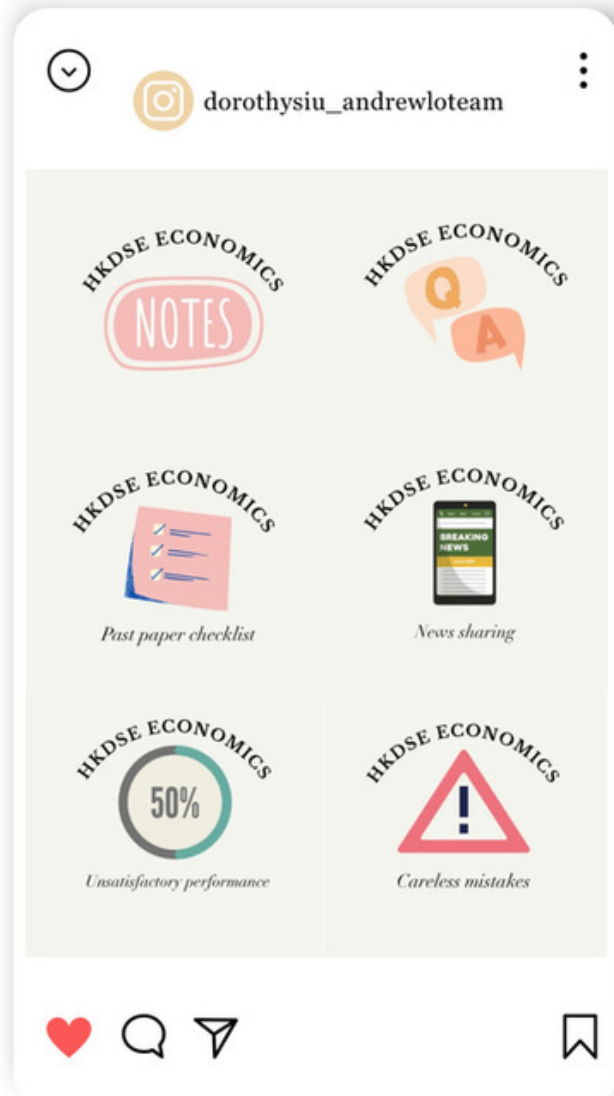
dorothysiu_andrewloteam

*Learning,
your own way*

DOROTHY SIU

@Andrew Lo's team


經濟科分享



- 筆記提示
- 同學常見問題

- Past paper checklist
- 經濟新聞

- 較低命中率的 MC 題目
- 答題錯誤示範

 dorothisiu_andrewloteam

*Learning,
your own way*

DOROTHY SIU

@Andrew Lo's team

常見問題

?

為什麼需要報讀經濟科課程？

- DSE 經濟科不同課題的試題類型眾多，而且 5*/5** cut-off 成績較高，希望奪得好成績要透過課程準確地了解公開試要求，學習有系統地溫習的方法。

?

為什麼要揀選 Dorothy 的課程？

- 小班教學為 Dorothy 課程的一大特色，可以更緊貼同學的進度，針對同學的弱點提供改善方法。

?

我不太清楚不同課題的考法。

- 課程會著重教授答題及審題技巧，以 step-by-step 的方法拆解不同歷屆試題的處理方法，大大提高同學溫習的效率。

?

中四同學應報讀哪個課程？

- S4 Regular! 為經濟科考試打好基礎。

?

中五同學應報讀哪個課程？

- S5 Regular! 為宏觀經濟學課題打好基礎。

?

中六同學應報讀哪個課程？

- 操卷班：集中訓練試題，提高考試的穩定性。



dorothisiu_andrewloteam

*Learning,
your own way*

S4 REGULAR 中四常規課程

Dorothy Siu @Andrew Lo's team

適合同學

- 中四新生
- 小班教學

課程內容

期數	Topics 課題
1-2	Basic economic concepts 基本經濟概念
3-4	Demand and supply (I) 需求及供應 (I)
5	Government intervention 政府干預
6-7	Firms and Production 廠商及生產 Production in short run and long run 短期及長期生產
8-9	Market structure 市場結構 Expansion and integration of firms 廠商合併及擴張 Profit maximising output 利潤極大化產量
10	大考溫習

* 課題次序可能會有調整，詳情可留意 Instagram 資訊

Dorothy Siu @ Andrew Lo's team

所有時間和開課日期均有機會改動，請以報名時學費收據上列印的上課日期時間地點為準。
 同學必須保留單據按列印的時間地點上堂。報名後如以上資料有改動，校方會以報名人所填寫的聯絡電話作個別通知。
 個別課程每區班數有限，如同學未能於原區上課，需安排調堂，有機會要調往較遠分校。
 校方不能保證可以安排補上，更不能確保可原區補上，亦不會因同學的個人理由缺課而退回有關學費。
 如果因天氣、社會環境、衛生或疫情等情況而無法在原地點上堂，校方保留權利會將有關課程放上遵理學校網上「學生服務平台」繼續進行教學，所繳學費將不會退還。

S.4 Economics

=====

包含 10 個獨立課程 合共 40 堂

(課程系列參考碼：234ECDS)

推介新生 新報選修科
 齊齊\$500 \$300/起

中四 經濟[補習課程]			Beacon College	
上課地點	參考編號	時間	*學費(每 4 堂)	
旺角分校	K234EC27-L	Thu 5:00pm	\$840	
沙田分校	A234EC29-L	Sat 10:00am		

符號 L = Live (現場班)：代表 Miss Dorothy Siu 每 4 堂於該分校現場教授 3 至 4 堂，課程由導師親自進行，倘課程修讀人次的數目超過一間課室容納量，學生將被分配至其他課室(其他課室)。其他課室的課堂通常透過視像進行。
 有關以上上課形式之詳情，可瀏覽本校網頁「關於我們」之「教育產品說明」。
 以上課程每堂為 1 小時。

推介新生 新報選修科
 齊齊\$500 \$300/起

B Class 課程

上課地點	參考編號	開課日期	堂數	*學費
S.4 Economics Regular (第 1 個月) (課程系列參考碼：234EC1DS)				
網上	O234EC157-1-O	BC	10/10	4 \$880
S.4 Economics Regular (第 2 個月) (課程系列參考碼：234EC2DS)				
網上	O234EC258-2-O	BC	14/11	4 \$880
S.4 Economics Regular (第 3 個月) (課程系列參考碼：234EC3DS)				
網上	O234EC359-3-O	BC	12/12	4 \$880

符號 BC = Online 網上課程：代表課程由 Miss Dorothy Siu 老師預先錄製的教材及以視像形式在遵理學校網站透過互聯網提供，這個課程是全線上課程，影片設有觀看期限及次數，不設調堂。
 有關以上上課形式之詳情，可瀏覽本校網頁「關於我們」之「教育產品說明」

*所有收費以收費證明書所列為準，差額(如有)由遵理學校助學基金及有關講師資助。