



中大研究院哲學碩士 奪星之選

Scarlett Chu & Her Team

Proficient 精通，從「生」出發

HKDSE Biology

升 S.4-6 Summer Courses 2025-2026

所有時間和開課日期均有機會改動，請以報名時學費收據上列印的上課日期時間地點為準。

同學必須保留單據按列印的時間地點上堂。報名後如以上資料有改動，校方會以報名人所填寫的聯絡電話作個別通知。

個別課程每區班數有限，如同學未能於原區上課，需安排調堂，有機會要調往較遠分校。

校方不能保證可以安排補上，更不能確保可原區補上，亦不會因同學的個人理由缺課而退回有關學費。

如果因天氣、社會環境、衛生或疫情等情況而無法在原定地點上堂，校方保留權利會將有關課程放上遵理學校網上「學生服務平台」繼續進行教學，所繳學費將不會退還。

Ver.1

Proficient 精通

一切從「生」出發

SCARLETT CHU 為你度身訂做：

專為 S.4-6 修讀 HKDSE Biology / Combined Science (Bio) 同學而設

將生物。融入生活

為香港中學文憑試生物科

打一場漂亮的奪星之戰☆☆



成功是因為態度

You can make a difference

Facebook: scarlettchu10@gmail.com (Scarlett Chu)

Instagram: scarlett_chuchu

你越努力，你的運氣就越好。
All.

Star in Bio.Scarlett for

*所有收費以收費證明書所列為準，差額(如有)由遵理學校助學基金及有關講師資助。



中大研究院哲學碩士 奪星之選

Scarlett Chu & Her Team

Proficient 精通，從「生」出發

HKDSE Biology

升 S.4-6 Summer Courses 2025-2026

所有時間和開課日期均有機會改動，請以報名時學費收據上列印的上課日期時間地點為準。

同學必須保留單據按列印的時間地點上堂。報名後如以上資料有改動，校方會以報名人所填寫的聯絡電話作個別通知。

個別課程每區班數有限，如同學未能於原區上課，需安排調堂，有機會要調往較遠分校。

校方不能保證可以安排補上，更不能確保可原區補上，亦不會因同學的個人理由缺課而退回有關學費。

如果因天氣、社會環境、衛生或疫情等情況而無法在原定地點上堂，校方保留權利會將有關課程放上遵理學校網上「學生服務平台」繼續進行教學，所繳學費將不會退還。

Ver.1

中大研究院哲學碩士

高考會考生物 A 級

新一代天驕

學歷

- 全港唯一*中大生物化學系研究院哲學碩士名師
- 高級程度會考和會考生物科皆獲 **A** 級
- 專研幽門螺旋菌。接受正宗、嚴格的訓練，真正系出名門。
- 香港中文大學生物化學系榮譽畢業，十多個主修科目皆取得 **A** 或 **A-** 級成績。

技巧

- 教授「點對點」答題技巧，一句中 p o i n t。
- 由淺入深，獨特生活化講解，有效建立長期記憶，活學活用。
- 超過十多年公開試題目分類及講解，使同學輕易掌握不同課題「答題公式」「答題框架」。
- 提供大量模擬公開試題目。
- 具豐富實驗經驗講師，對生物工程 (Biotechnology)，細胞有深入瞭解。
- 全面實驗、數據分析題技巧訓練。
- 曾於世界排名第一^公立大學 UC Berkeley(加州大學柏克萊分校)留學，掌握教育技巧，懂得引發學生思考及興趣。

經驗

- 曾擔任中學，小型補習中心導師，經驗豐富。
- 近七年私人補習經驗。
- 修讀碩士期間，擔任大學教學助理及實驗課助教。

所有筆記親自以中文及英文編寫，

真材實料。別無他選。

你越努力，你的運氣就越好。
All.

Star in Bio.Scarlett for

*所有收費以收費證明書所列為準，差額(如有)由遵理學校助學基金及有關講師資助。

Proficient 精通，從「生」出發

HKDSE Biology

升 S.4-6 Summer Courses 2025-2026

所有時間和開課日期均有機會改動，請以報名時學費收據上列印的上課日期時間地點為準。

同學必須保留單據按列印的時間地點上堂。報名後如以上資料有改動，校方會以報名人所填寫的聯絡電話作個別通知。個別課程每區班數有限，如同學未能於原區上課，需安排調堂，有機會要調往較遠分校。

校方不能保證可以安排補上，更不能確保可原區補上，亦不會因同學的個人理由缺課而退回有關學費。

如果因天氣、社會環境、衛生或疫情等情況而無法在預定地點上堂，校方保留權利會將有關課程放上遵理學校網上「學生服務平台」繼續進行教學，所繳學費將不會退還。

Ver.1

訓練思考

**深淺練習
應有盡有**

**精簡內容
中 Point**

適合生物科及組合科學（生物）科報讀。

*根據 2015 年 7 月 16 日，在同類型教育機構(以連鎖式經營、以中學補習為主要業務的私營教育機構)任職的生物科補習導師的公開宣傳資料作參考。

^<http://www.agcegedu.com/bencandy.php?fid=58&id=620&WebShieldDRSessionVerify=MSfnXPhlZkzNk91rJDkn>

所有時間和開課日期均有機會改動，請以報名時學費收據上列印的上課日期時間地點為準。

同學必須保留單據按列印的時間地點上堂。報名後如以上資料有改動，校方會以報名人所填寫的聯絡電話作個別通知。

個別課程每區班數有限，如同學未能於原區上課，需安排調堂，有機會要調往較遠分校。

校方不能保證可以安排補上，更不能確保可原區補上，亦不會因同學的個人理由缺課而退回有關學費。

如果因天氣、社會環境、衛生或疫情等情況而無法在原定地點上堂，校方保留權利會將有關課程放上遵理學校網上「學生服務平台」繼續進行教學，所繳學費將不會退還。

Ver.1

不一定要
傳統名校才可

5★★

9★★狀元



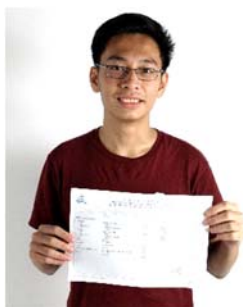
元朗商會中學 5★★



筲箕灣官立中學 5★★



屯門官立中學 5★★



基督教女青年會丘佐榮中學 5★★



國際基督教優質音樂中學 5★★



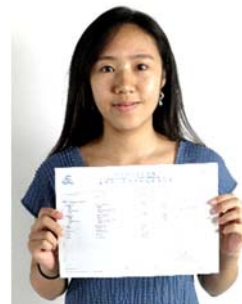
觀塘瑪利諾書院 5★★



喇沙書院 5★★



聖保祿中學 5★★



嘉諾撒聖瑪利書院 5★★

你越努力，你的運氣就越好。
All.

Star in Bio.Scarlett for

*所有收費以收費證明書所列為準，差額(如有)由遵理學校助學基金及有關講師資助。

所有時間和開課日期均有機會改動，請以報名時學費收據上列印的上課日期時間地點為準。

同學必須保留單據按列印的時間地點上堂。報名後如以上資料有改動，校方會以報名人所填寫的聯絡電話作個別通知。

個別課程每區班數有限，如同學未能於原區上課，需安排調堂，有機會要調往較遠分校。

校方不能保證可以安排補上，更不能確保可原區補上，亦不會因同學的個人理由缺課而退回有關學費。

如果因天氣、社會環境、衛生或疫情等情況而無法在預定地點上堂，校方保留權利會將有關課程放上遵理學校網上「學生服務平台」繼續進行教學，所繳學費將不會退還。

Ver.1

5★★ 戰績

#截至 28/7/2017 考生網上登記

近 **60%** 考生獲
5 以上 #



荃灣官立中學 5★★



華英中學 5★★



庇理羅士女子中學 5★★



新界鄉議局元朗區中學 5★★



保良局姚連生中學 5★★



聖若瑟書院 5★★



皇仁書院 5★★



聖公會呂明才中學 5★★



順利天主教中學 5★★

所有時間和開課日期均有機會改動，請以報名時學費收據上列印的上課日期時間地點為準。

同學必須保留單據按列印的時間地點上堂。報名後如以上資料有改動，校方會以報名人所填寫的聯絡電話作個別通知。

個別課程每區班數有限，如同學未能於原區上課，需安排調堂，有機會要調往較遠分校。

校方不能保證可以安排補上，更不能確保可原區補上，亦不會因同學的個人理由缺課而退回有關學費。

如果因天氣、社會環境、衛生或疫情等情況而無法在預定地點上堂，校方保留權利會將有關課程放上遵理學校網上「學生服務平台」繼續進行教學，所繳學費將不會退還。

Ver.1

●真實●考生留言●

唔該曬你啊，你d答題技巧真係有用 🙏 🙏

Scarlett 我登記咗但係等咗廿多日都未有電話既 🙄🙄🙄 你唔聯絡我甘我就要主動多謝你 🙄 你D notes 知識超齊全，dse 好多題目上堂個陣見到過，你仲俾埋答題小框框（包括爆肺，immune response, triploid...仲有mc 好多秒爆）輕鬆 ko 分卷攞5** 🙄 之前學校答題總係漏 point, 再唔係就唔中 keyword 無分，總之就係從來無諗過會5**到 🙄 真係好多謝謝謝謝謝謝 🙄

多謝你啊chu 媽 🙄🙄 我係今年f6 先補你嘅學生 本身自己bio中四五都ok f5尾學校都predict 有level5 above 但係學校f6突然轉走老師 我由預計自己bio有星到頂盡得5 真係好絕望 好彩中六補左你嘅字字珠機 生物危機 令我起死回生 🙄 由諗住補住個5 最後有5* 入到想入嘅科 好多謝你令我短時間進步 🙄

Miss chu, thank you very much 🙄 f5先開始跟你，好開心無揀錯老師。你教既嘢都好有用，無論係答題小框框定係解題思維，特別係上升唔係因為上升最洗腦。同埋你每期"廢話"都好激勵我，所以一d都唔廢話。真心其實我好多時上堂就覺得 這 🙄 收到 11-11-2025 生物危機感

Predict lv4-5

5*勁開心

我同我啲朋友都好想一齊過黎後同你影相

多謝你呀

Scarlett!! 朱老師!!

👉 由中五升中六既暑假開始補你直到最後既字珠機班

👉 由彩色notes到後尾慳皮要自己填色既黑白notes

👉 由bio成日大炒到最後既lv5

雖然冇星星，但對我黎講呢個5系由我努力既讀書同你所教既正路既答題小框框所堆砌而成，仲有臨考問書都解左我好多既疑惑。過去一年辛苦你啦 辛苦你去各區開live(我屯門既!!)辛苦你成日4點幾直落到elective完埋要成10點先收工 辛苦你仲要繼續教更多bio既學生!! 💖💖

18:28

Hi 🙄 我f6開始補你video㗎 🙄 學校之前predict我拎5 最後我拎咗5*番嚟啊係唯一一粒星 🙄🙄 多謝你啊 🙄🙄🙄 好開心而家我

所有時間和開課日期均有機會改動，請以報名時學費收據上列印的上課日期時間地點為準。

同學必須保留單據按列印的時間地點上堂。報名後如以上資料有改動，校方會以報名人所填寫的聯絡電話作個別通知。

個別課程每區班數有限，如同學未能於原區上課，需安排調堂，有機會要調往較遠分校。

校方不能保證可以安排補上，更不能確保可原區補上，亦不會因同學的個人理由缺課而退回有關學費。

如果因天氣、社會環境、衛生或疫情等情況而無法在預定地點上堂，校方保留權利會將有關課程放上遵理學校網上「學生服務平台」繼續進行教學，所繳學費將不會退還。

Ver.1

●真實●學生留言●

你係我最迷茫嘅時候出現 本來圍繞住3-4
到我有信心5👊 衝星
好多謝你經常答我一啲notes以外嘅問題
好多謝你抽時間睇我學校份mock再比feedback我
好多謝你肯親自改我份卷 仲唔嫌煩咁講咁多可以改善
嘅地方
好多謝你 做一啲補習老師唔會做嘅事
多謝你 令我有動力去走呢段咁辛苦嘅路
希望愈大 壓力愈大 如果無你 可能今日我仲係傻傻下咁
做past paper😭
咁叫一理通馬國明我明白了😭
雖然補習學書本上嘅野係理所當然
有好多野唔係錢買到番嚟 唔只係本notes 學嘅skills 係
感情同信任
每個星期六指定動作就係上Bio堂
每次做啲難題目答中左都有種莫名奇妙嘅開心
你教我見到困難都會勇於嘗試 唔好怕失敗 因為失敗過
先識唔好錯第二次

讀左年幾生物到今日先知點解成
日會有左1分1分1分😭😭😭 依家
清楚明白晒
你個句”見圖見表見數字”真係好
洗腦
依家已經入左個腦度喇以後都唔
會再錯！😭😭 真係好後悔咁遲先
補你😭
雖然淨係聽左少少呼吸作用但係
之前唔明既野都清左lu🐵 (尤其係
MC)
Miss要繼續加油👊💙我都會比心
機溫書咖😭

scarlett可唔可以同我講聲加油 由第一
日出道freelesson上到你今時今日 由
中四p1得20幾分去到畢業試有80幾分
我想講你真係幫左我好多 希望聽日可
以用曬你教過嘅野😭

😭多謝你 好彩當初有上你班 無悔

上身啊miss😭🙏🙏
感謝你係而半年嘅教導啊希望可以好似你講咁逆
風飛翔👊💖

22:21

Scarlett babe💖💖 今日份野真係成個
腦都有聲😭技巧好正又冇用😭會叫師
弟妹補你 補bio, 補啊豬🌸🌸劉明擺lv.
5😭😭

今日份卷全部都識😭全部係你講過嘅東西😭
👍E4又貼中Stem cell同PCR😭😭😭👍好
但我覺得好遺憾嘅係E1竟然冇出我溫左最耐嘅
月經同心😭不過好彩都識做🙏真係好感激你
呢兩年嘅教育🙏🙏🙏🙏🙏希望你繼續努力
教好每一個學生👊👊我已經叫左我妹妹補你
😭👍👍我嘅任務終於完成😭你要努力吖👊

你越努力，你的運氣就越好。
All.

Star in Bio.Scarlett for

*所有收費以收費證明書所列為準，差額(如有)由遵理學校助學基金及有關講師資助。

所有時間和開課日期均有機會改動，請以報名時學費收據上列印的上課日期時間地點為準。

同學必須保留單據按列印的時間地點上堂。報名後如以上資料有改動，校方會以報名人所填寫的聯絡電話作個別通知。個別課程每區班數有限，如同學未能於原區上課，需安排調堂，有機會要調往較遠分校。

校方不能保證可以安排補上，更不能確保可原區補上，亦不會因同學的個人理由缺課而退回有關學費。

如果因天氣、社會環境、衛生或疫情等情況而無法在預定地點上堂，校方保留權利會將有關課程放上遵理學校網上「學生服務平台」繼續進行教學，所繳學費將不會退還。

Ver.1

新高中三年生物所教授課題

Core Part 必修部分			
1	Biological molecules, cell and enzyme Movement of substances across membrane	生命分子，細胞和酶 物質穿越細胞膜活動	
2	Nutrition in human	人的營養	
3	Nutrition in plant	植物的營養	
4	Gas exchange and Transport in human	人的氣體交換和轉運	
5	Gas exchange and Transport in plant	植物的氣體交換和轉運	
6	Plant support	植物的支持	
7*	Reproduction in human	人的生殖	
8*	Reproduction in plant	植物的生殖	
9*	Nerve System and Movement	神經系統和運動	
10	Homeostasis	體內平衡	
11	Biodiversity and Ecosystem	生物多樣性和生態系	
12*	Photosynthesis and Respiration	光合作用和呼吸作用	
13*	Health and Disease	健康與疾病	
14	Molecular Genetics ,Inheritance and Evolution	分子遺傳，基礎遺傳學和進化	
Elective Part 選修部分			
14	Human Physiology: Regulation and Control	人體生理學：調節與控制	
15	Applied Ecology	應用生態學	
16	Microorganisms and Humans	微生物與人類	
17	Biotechnology	生物工程	

所有時間和開課日期均有機會改動，請以報名時學費收據上列印的上課日期時間地點為準。

同學必須保留單據按列印的時間地點上堂。報名後如以上資料有改動，校方會以報名人所填寫的聯絡電話作個別通知。

個別課程每區班數有限，如同學未能於原區上課，需安排調堂，有機會要調往較遠分校。

校方不能保證可以安排補上，更不能確保可原區補上，亦不會因同學的個人理由缺課而退回有關學費。

如果因天氣、社會環境、衛生或疫情等情況而無法在原定地點上堂，校方保留權利會將有關課程放上遵理學校網上「學生服務平台」繼續進行教學，所繳學費將不會退還。

Ver.1

報讀建議

升中四
升中五

Summer Course 暑期課程:

Photosynthesis 光合作用

Respiration 呼吸作用

5**

(根據自己進度報讀)

升中六

5**

**Summer Course
暑期課程:**

**Photosynthesis
光合作用**

**Respiration
呼吸作用**

(必須)同時報讀,
Intensive 並不包括
以上課題)

**S6
Intensive
精讀課程
(9月)**

5**

Proficient 精通，從「生」出發

HKDSE Biology

升 S.4-6 Summer Courses 2025-2026

所有時間和開課日期均有機會改動，請以報名時學費收據上列印的上課日期時間地點為準。

同學必須保留單據按列印的時間地點上堂。報名後如以上資料有改動，校方會以報名人所填寫的聯絡電話作個別通知。

個別課程每區班數有限，如同學未能於原區上課，需安排調堂，有機會要調往較遠分校。

校方不能保證可以安排補上，更不能確保可原區補上，亦不會因同學的個人理由缺課而退回有關學費。

如果因天氣、社會環境、衛生或疫情等情況而無法在預定地點上堂，校方保留權利會將有關課程放上遵理學校網上「學生服務平台」繼續進行教學，所繳學費將不會退還。

Ver.1

Summer Course 暑假課程

- 課程適合升中四 – 六同學，完全切合新式 DSE 考核模式！

(與舊式 CE, AL 考核、溫習模式完全不同)

- 此課程強調的是「先了解，後應用」，絕不死背硬讀。

- 教授 Miss Chu 特有「生物記憶法」，建立長期記憶。

- 課程中加插實驗技巧，為同學在S B A，答題技巧中做好準備。

- 所有筆記親自以中文及英文編寫。

- 送練習書。

(包括大量長題目, MC,

極重要精闢 Remarks)



Proficient 精通，從「生」出發

HKDSE Biology

升 S.4-6 Summer Courses 2025-2026

所有時間和開課日期均有機會改動，請以報名時學費收據上列印的上課日期時間地點為準。

同學必須保留單據按列印的時間地點上堂。報名後如以上資料有改動，校方會以報名人所填寫的聯絡電話作個別通知。

個別課程每區班數有限，如同學未能於原區上課，需安排調堂，有機會要調往較遠分校。

校方不能保證可以安排補上，更不能確保可原區補上，亦不會因同學的個人理由缺課而退回有關學費。

如果因天氣、社會環境、衛生或疫情等情況而無法在原定地點上課，校方保留權利會將有關課程放上遵理學校網上「學生服務平台」繼續進行教學，所繳學費將不會退還。

Ver.1

升 S.4-S.6 Biology Respiration

合共 4 堂

(課程系列參考碼：256SBIFSC)

**課程內容相等於 24-25 年度 升 S.4-S.6 Biology Respiration **

升中四至中六 生物 [補習課程]				Beacon College	
上課地點	參考編號		時間	開課日期	*學費(共 4 堂)
元朗正校	Y256SBIF18	○	Thu 1:15pm	7/8	\$990
屯門分校	T256SBIF19	○	Mon 11:45am	4/8	
荃灣分校 (愉景新城)	D256SBIF20	○	Sun 2:45pm	3/8	
旺角分校	K256SBIF21	○	Fri 1:15pm	1/8	
將軍澳分校 (南豐廣場)	G256SBIF22	○	Sat 1:15pm	2/8	
九龍灣分校 (Eastmark)	E256SBIF23	○	Tue 2:45pm	5/8	
銅鑼灣分校	F256SBIF24	○	Tue 2:45pm	5/8	
沙田分校	A256SBIF25	○	Wed 2:45pm	6/8	

符號○ = Video (視像班)：代表課程由 Miss Scarlett Chu 預先錄製的教材及以視像形式提供。導師不會親身在課室出現。有關以上上課形式之詳情，可瀏覽本校網頁「關於我們」之「教育產品說明」。以上課程備有中、英文講義。以上課程每堂為 1 小時 15 分鐘。

B Class 課程不設資助

B Class 課程

上課地點	參考編號	開課日期	堂數	*學費
升 S.4-S.6 Biology Respiration				
[相等於 24-25 年度 Summer Course 同名暑期課程] (課程系列參考碼：256SBIFSC)				
網上	256SBIF26-O BC	4/8	4	\$1190

符號 BC = Online 網上課程：代表課程由 Miss Scarlett Chu 預先錄製的教材及以視像形式在遵理學校網站透過互聯網提供，這個課程是全線上課程，影片設有觀看期限及次數，不設調堂。有關以上上課形式之詳情，可瀏覽本校網頁「關於我們」之「教育產品說明」。

你越努力，你的運氣就越好。
All.

Star in Bio.Scarlett for

*所有收費以收費證明書所列為準，差額(如有)由遵理學校助學基金及有關講師資助。